

Имя _____

Школа _____

Учитель географии _____

1. Эстония, Латвия и Литва – Балтийские страны. Но ведь на берегах Балтийского моря есть и другие страны. Как же возникло такое название?

1 б

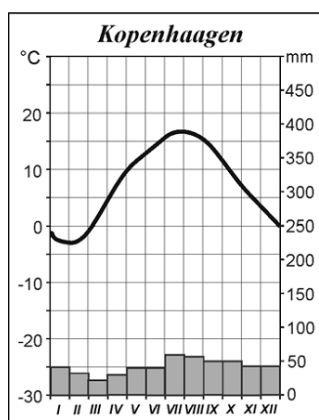
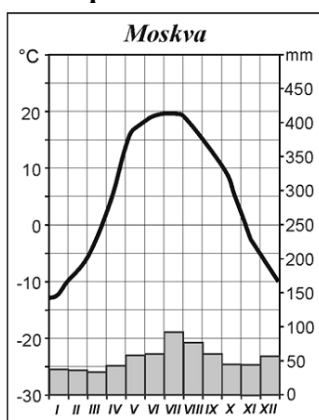
2. Эстония перейдет на евро 1.01.2011 г. Какая страна перешла на евро последней до нее и когда?

1 б

3. Какое центрально-европейское государство прекратило существование 1.01.1993?

1 б

4. Москва и Копенгаген находятся примерно на одной широте, тем не менее, климат в этих городах разный. Москва Копенгаген



а) Назови два различия в климате Москвы и Копенгагена.

1) _____

2 б

2) _____

б) Чем обусловлены различия в климате Москвы и Копенгагена?

1 б

с) Определи географические координаты Копенгагена

Координаты Копенгагена: _____

1 б

д) В Копенгагене четверг 23.00. Какой день недели и какое время в этот момент в Москве?

В Москве в этот момент _____

1 б

е) В какой стороне света находится Копенгаген по отношению к Москве? _____

1 б

5. На графике показаны изменения температуры, количества осадков и испарения в пределах различных природных зон (обозначены буквами).

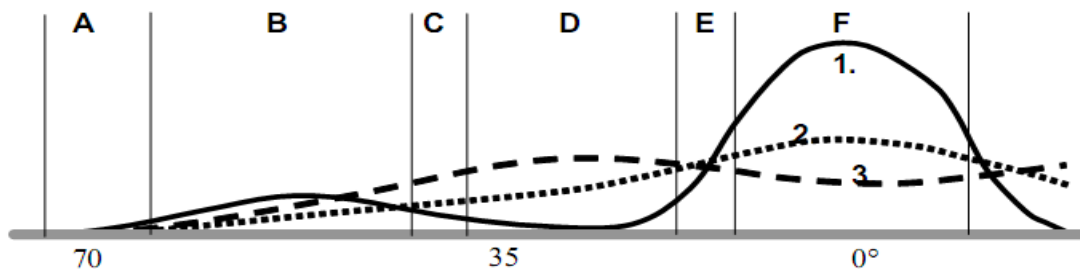
1,5 б

а) Каким номером на графике обозначены: температура _____; осадки _____; испарение _____?

б) Какие природные зоны обозначены на графике буквами А, С и Е?

А - _____; С - _____; Е - _____

1,5 б



2 б

6. Объясни, почему в Эстонии обычны смешанные леса?

7. Почему весной и в начале лета в Западной Эстонии и на островах осадков меньше, чем внутри страны?

1 б

В каких районах Эстонии осадков больше всего? _____

Почему? _____

2 б

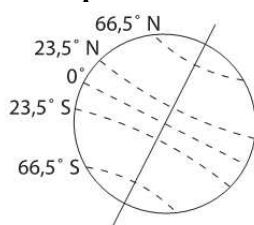
Почему снежный покров лежит в Отепя дольше, чем в Хаапсалу?

1 б

Почему самые жаркие области Земли расположены вблизи линий тропиков, а не на экваторе?

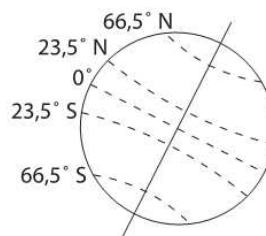
1 б

8. а) На какой широте в полдень 21 июня солнце выше всего над горизонтом. Отметь правильный ответ X-ом.



- A. 66° N
- B. 23° N
- C. 0°
- D. 23° S
- E. 66° S

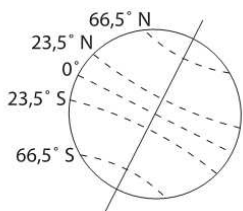
б) На какой широте 22 декабря день длиннее всего? Отметь правильный ответ X-ом.



- A. 66° N
- B. 23° N
- C. 0°
- D. 23° S
- E. 66° S

2 б

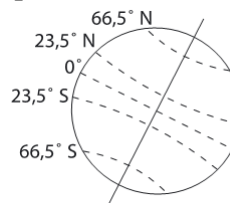
с) На какой широте в полдень 21 марта солнце выше всего над горизонтом. Отметь правильный ответ X-ом.



- A. 66° N
- B. 23° N
- C. 0°
- D. 23° S
- E. 66° S

д) Как называется линия 23,5° N?

е) Заштрихуй на рисунке Южное полушарие.



3 б

9. Залив Матсалу врезается глубоко в сушу, и мог бы служить судам укрытием от штормов. Назови не менее трех причин, по которым в этом заливе нет ни одного крупного порта международного значения.

- а) _____
- б) _____
- с) _____

3 б

10. Тип побережья и порода собаки имеют сходное название. Подчеркни это название.

- а) Лабрадор
- б) Далмация
- с) Сен-Бернар

2 б

Для какого европейского государства характерен этот тип побережья? _____

Опиши парой фраз, в чем своеобразие побережья этого типа.

2 б

11. Приведи примеры влияния Балтийского моря на рельеф побережья.

Влияние на рельеф: _____

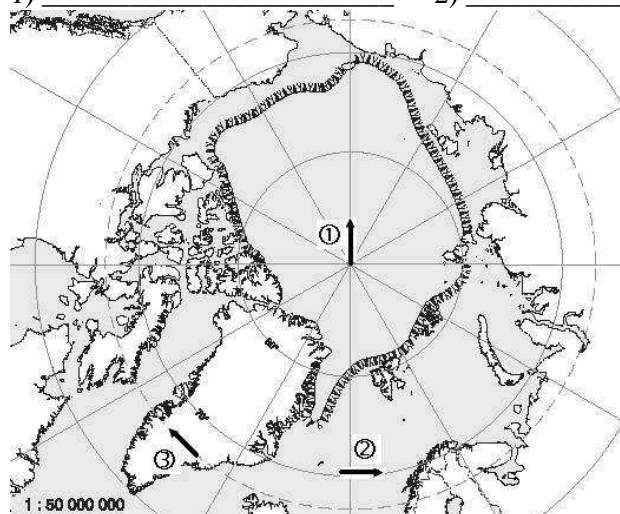
1 б

12. Ответь, на основе карты, на следующие вопросы.

a) Как называется показанная на карте область? _____

b) Какие направления показывают стрелки?

1) _____ 2) _____ 3) _____



16

16

16

c) Отметь на карте X-ом Северный полюс.

d) Заштрихуй на карте область, где бывают полярная ночь и полярный день.

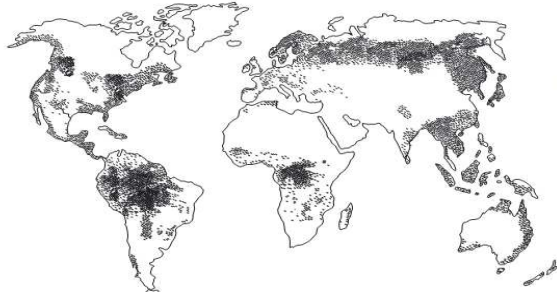
e) Сегодня 15.11. Сейчас на Северном полюсе полярный день или полярная ночь?

Почему? _____

16

26

13. Что показано на карте? Отметь самый точный ответ X-ом.



- _____ - наиболее густо заселенные территории
- _____ - наиболее развитые страны
- _____ - распространение болот
- _____ - распространение лесов
- _____ - местонахождение железных руд

16

14. Назови четыре полезных ископаемых (ископаемых, или фоссильных, топлив), которые используются в мире для получения энергии.

_____ ; _____ ; _____ ; _____

Почему эти топлива называются фоссильными?

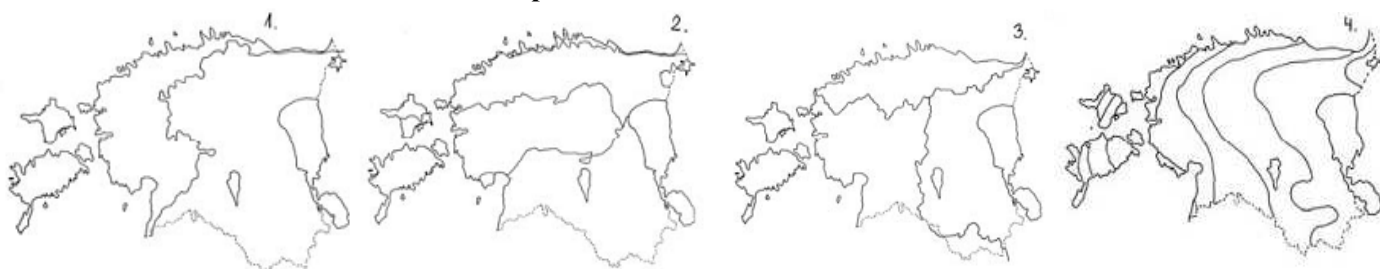
Почему самые большие электростанции Эстонии находятся на северо-востоке возле Нарвы, а не в Таллинне, где живет 30% населения страны, и потребность в электричестве очень велика?

26

16

16

15. Что показывают линии на этих картах?



- 1 - _____
- 2 - _____
- 3 - _____
- 4 - _____

46

16. Переделай неправильные утверждения в правильные, не используя отрицания.

- Да/Нет а) Из пяти эстонских национальных парков только один расположен целиком в одном уезде.
 Да/Нет б) Из Парижа можно по рекам и каналам доплыть на судне до Киева.
 Да/Нет в) Самый северный в мире метрополитен находится в Петербурге.

3 б

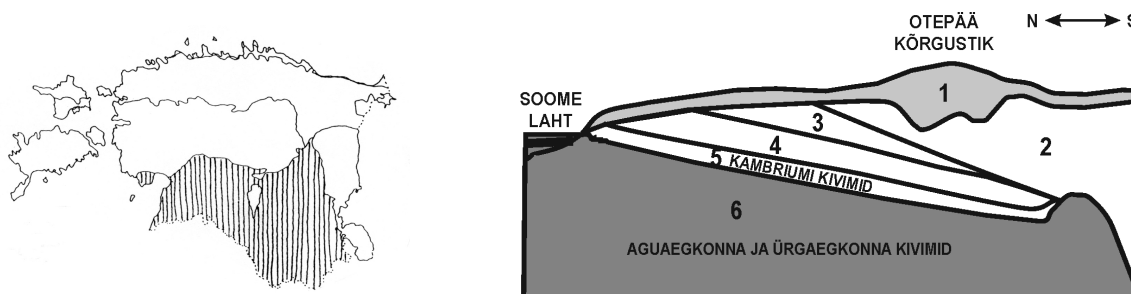
17. Распространение горных пород какого геологического периода заштриховано на карте?

4 б

Каким номером эти породы обозначены на геологическом разрезе? _____

Почему в Северной Эстонии этого слоя отложений нет?

На каком материке находилась Эстония в тот период? _____



ФИНСКИЙ ЗАЛИВ ВОЗВЫШЕННОСТЬ ОТЕПЯ КЕМБРИЙСКИЕ ПОРОДЫ ПРОТЕРОЗОЙСКИЕ И АРХЕЙСКИЕ ПОРОДЫ

18. Эстонский ордовикский и силурийский глинт продолжается до шведских островов Готланд и Эланд.

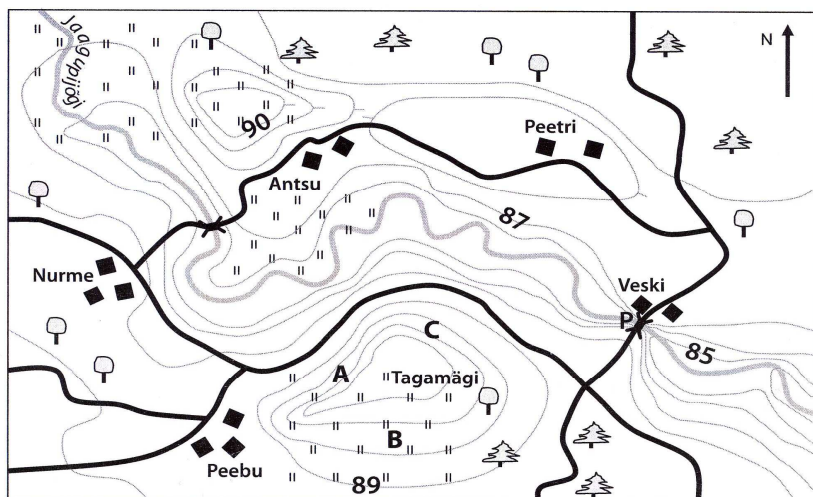
а) Какие именно отложения на каком острове представлены?
 Ордовикские отложения представлены на острове _____, силурийские отложения представлены на острове _____.

1 p

б) Почему отложения различных периодов расположены на разных островах?

1 p

19. Ответь, на основе карты, на вопросы. сенокос мост постройки плотина Масштаб



|| heinamaa X sild ■ hooned P pais Mõõtkava 1 : 10 000

а) Каков перепад высот между горизонталями? _____

1 б

б) Укажи на карте направление течения реки Jaaguri jõgi.

1 б

в) При закрытии плотины вода в реке поднимется на 2 м. Заштрихуй территорию, которая будет затоплена.

1 б

д) Какие проблемы возникнут в связи с подъемом воды?

1. _____

 2. _____

2 б

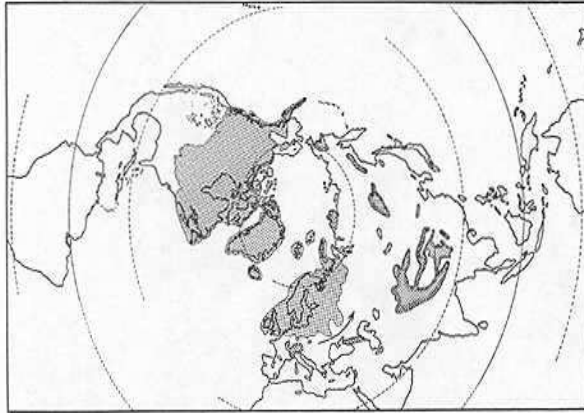
20. Маленький самолет стартовал с аэродрома с координатами $58^{\circ}20' N$ ja $26^{\circ}40' E$, и направился к аэродрому, расположенному в 215 км от места вылета по азимуту 235° .

а) Откуда вылетел самолет? _____

2 p

б) Куда он должен был прибыть? _____

21.



Распространение какого явления показано на карте?

2 б

Почему это явление в Америке имело большее распространение, чем в Европе?

ВСЕГО 65 БАЛЛОВ